

Tuettu on myös valvottu -
Viranhaltijoiden näkemyksiä
ikäihmisten perhehoidon
järjestämisestä Keski-Suomen
kunnissa

Perhehoitoliitto
Jyväskylän Ammattikorkeakoulu
Hyvinvointi-, terveys-, ja liikunta-ala
Sosiokulttuurinen työ
Reena Laukkanen-Abbey, Sosionomi (AMK) opiskelija



Perhehoitoliitto ry

Vastaaja kunta, kaupunki tai yhteistoiminta-alue

Kunnat /kaupungit:

- Hankasalmi
- Joutsan kunta
- Jyväskylä
- Konnevesi
- Laukaan kunta
- Luhanka
- Multian kunta
- Toivakka
- Uurainen
- Viitasaaren kaupunki
- Äänekoski

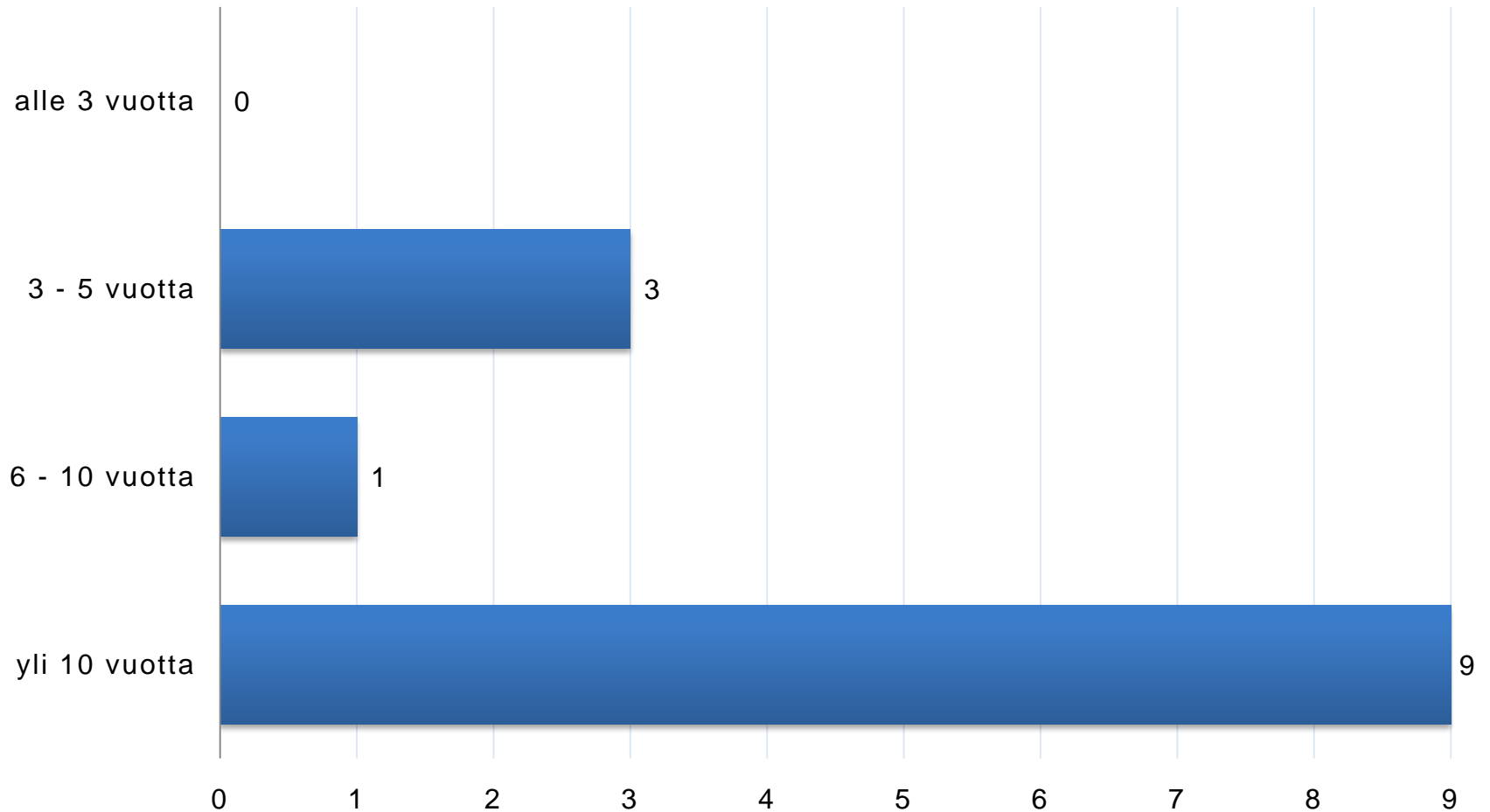
yhteistoiminta-alueet:

- Jämsä - Kuhmoinen SoTe-yhteistoiminta-alue
- Saarikka: Kannonkoski, Karstula, Kivijärvi, Kyyjärvi, Saarijärvi
- Wiitaunioni: Viitasaari, Pihtipudas, (Kinnula)

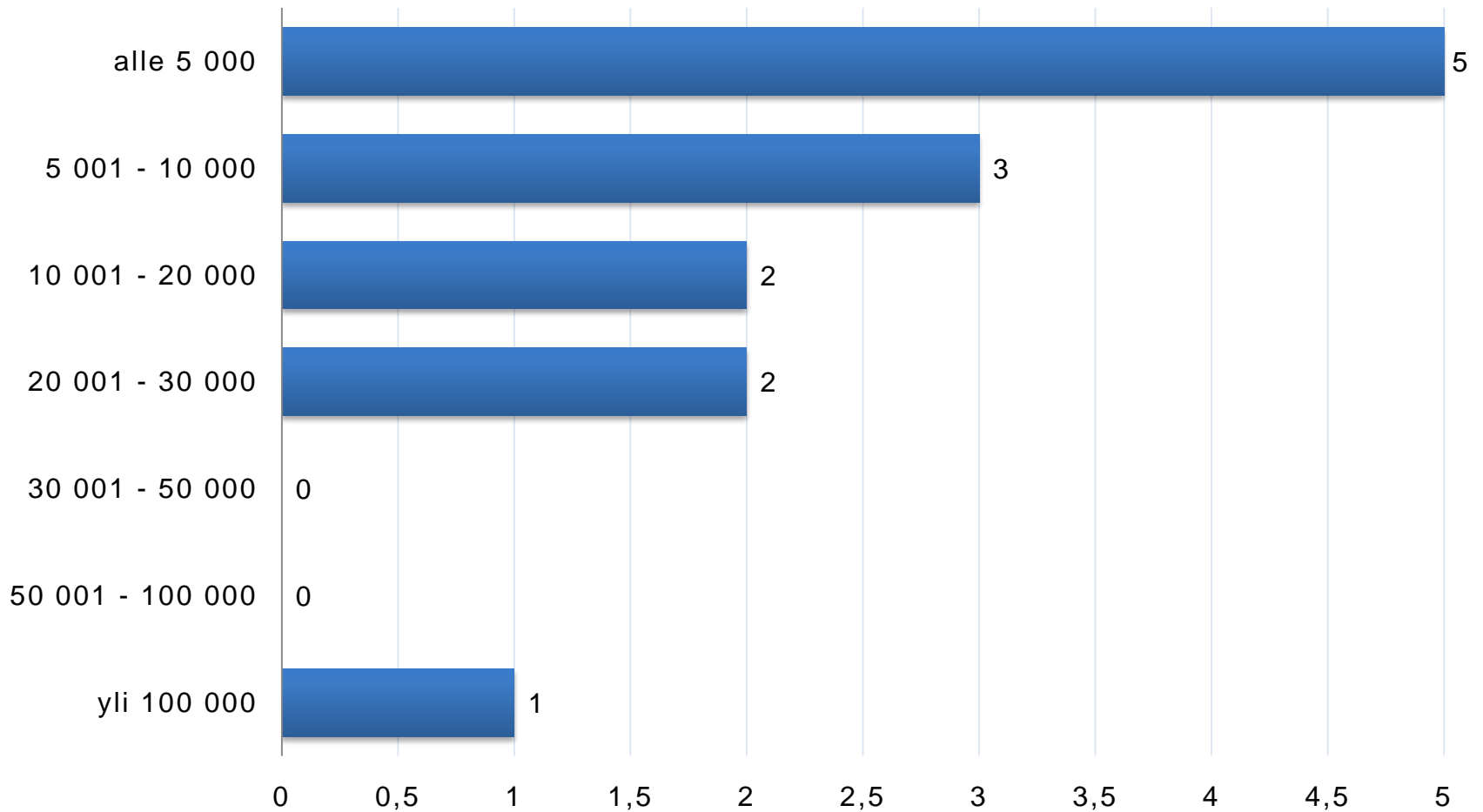
Vastaajan asema/titteli

- sosiaalihohtaja
- vanhusten avohoidon johtaja
- kotihoidon johtaja
- kehittämispäällikkö
- vanhuspalvelujohtaja
- kotihoidonohjaaja
- palvelukeskuksen johtaja
- vanhustyönjohtaja
- perusturvajohtaja, 2 henkilöä
- vs. avopalveluohjaaja
- avopalveluohjaaja
- perhe- ja omaishoidon palveluohjaaja

Vastaajan työkokemus sosiaalipalveluissa vuosina

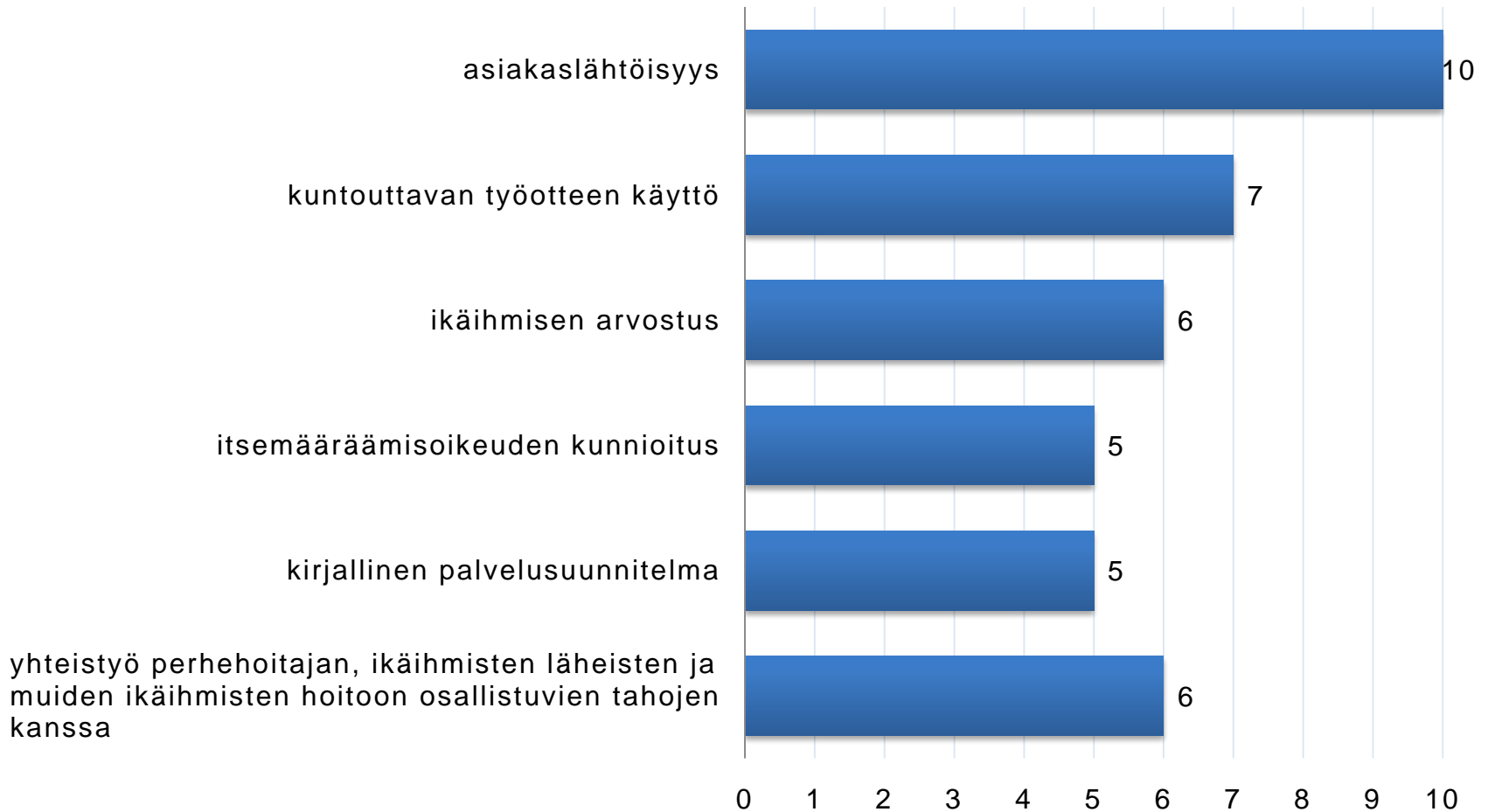


Kunnan, kaupungin tai yhteistoiminta-alueen koko



Kysymykset, joissa arvioidaan ikäihmisten
perhehoidon perusteita ja arvoja

Valitse mielestäsi kolme tärkeintä ikäihmisten palvelujen laatutekijää



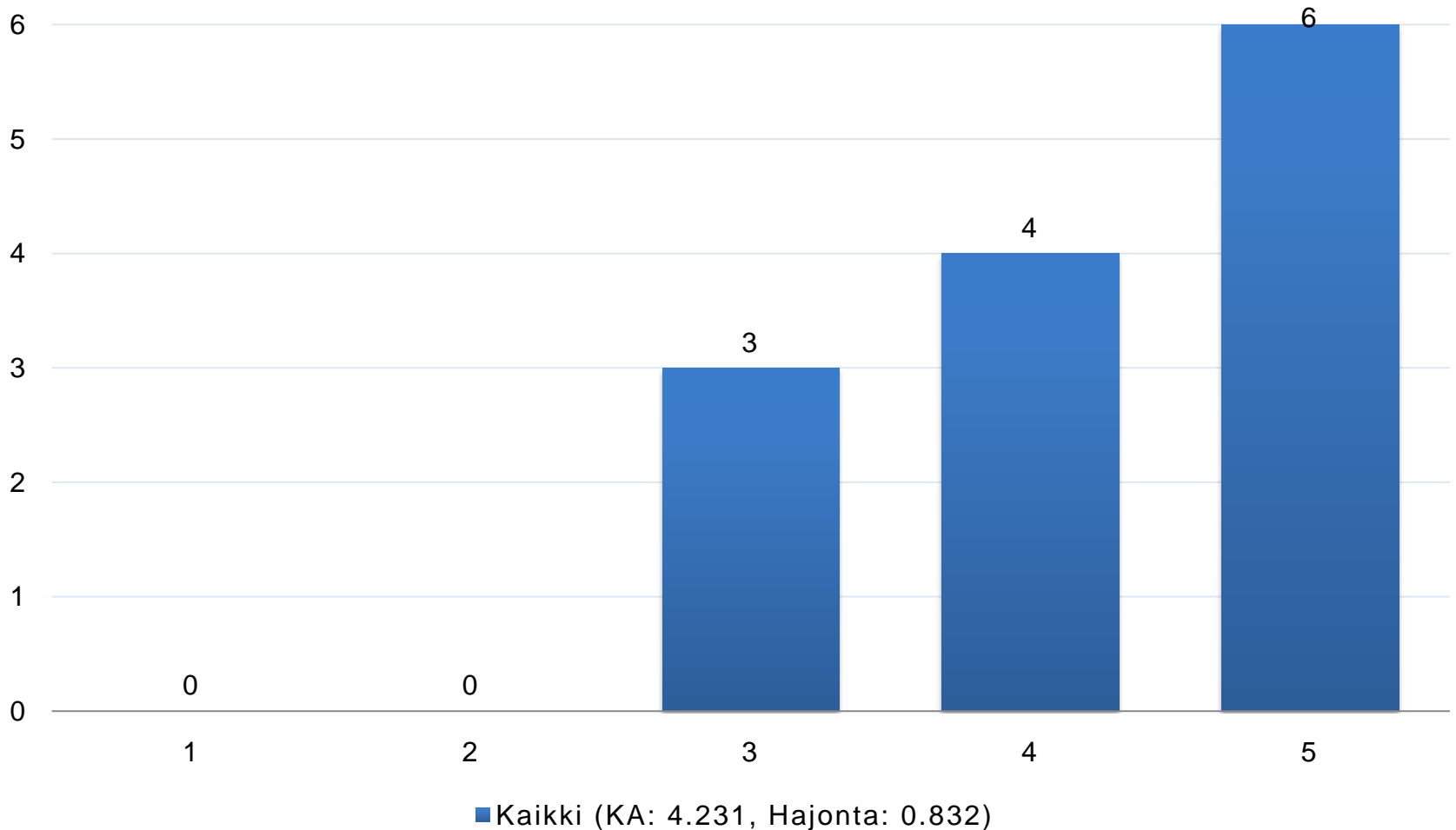
Miten hyvin kuntanne käyttötalous mahdollistaa näiden laatutekijöiden toteutumisen?

Keskiarvot



1 = huonosti, 5 = erittäin hyvin

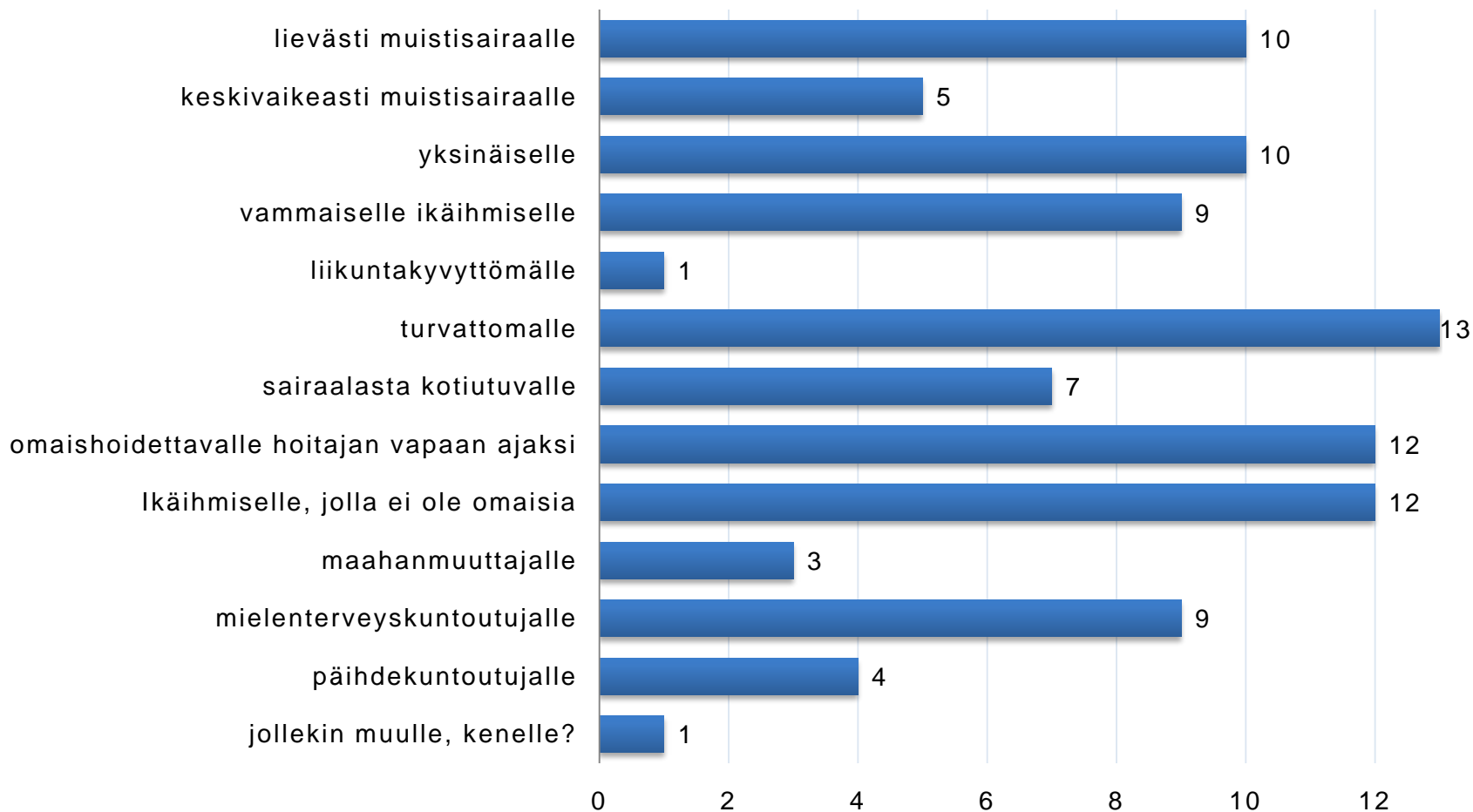
Miten perhehoito sopii mielestäsi ikääntyvien palveluksi?



1 = huonosti, 5 = erittäin hyvin

Kenelle ikäihmisten perhehoito sopisi nyt?

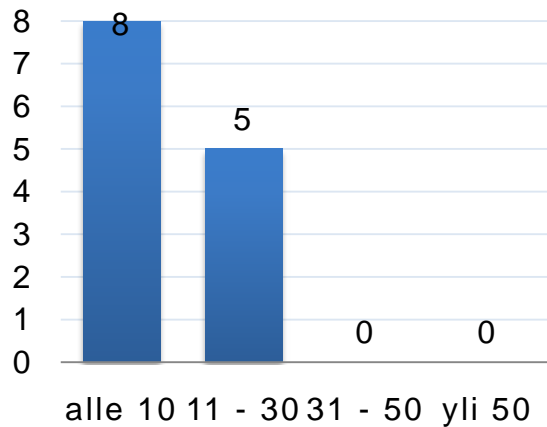
Valitse niin monta vaihtoehtoa kuin on mielestäsi tarpeen.



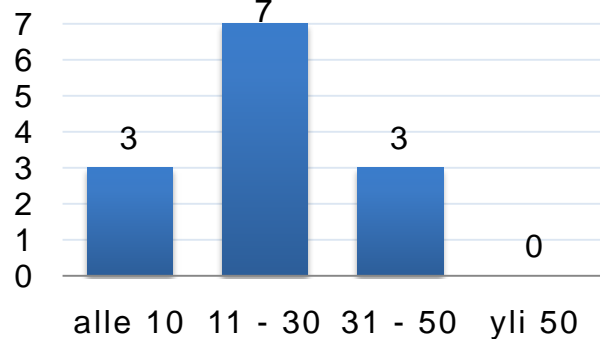
Kysymykset, joissa arvioidaan ikäihmisten määrää, joille perhehoidon arvioidaan olevan sopiva hoitomuoto

Kuinka monelle kuntasi ikäihmiselle arvioit PITKÄkestoisen perhehoidon olevan sopiva hoitomuoto tällä hetkellä? / vuonna 2015 / vuonna 2025

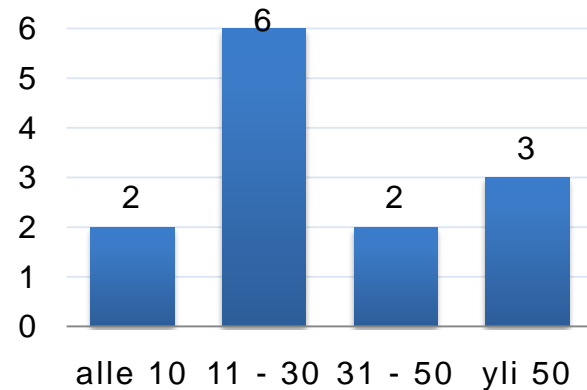
Vuonna 2011



Vuonna 2015



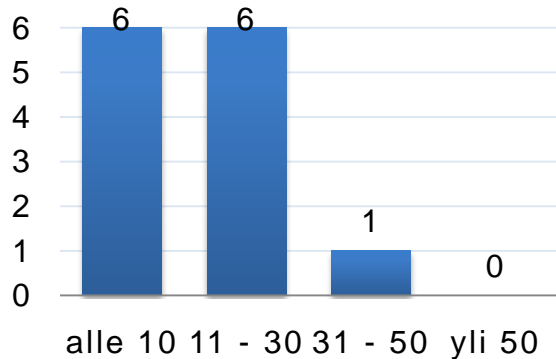
Vuonna 2025



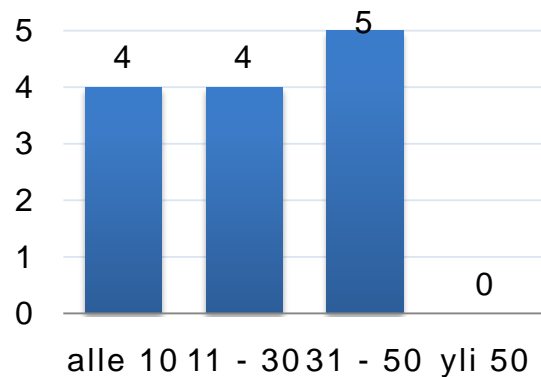
Kuinka monelle kuntasi ikäihmiselle arvioit LYHYTkestoisen perhehoidon olevan sopiva hoitomuoto tällä hetkellä? / vuonna 2015 /vuonna 2025?

Kysymykseen vastanneita: 13

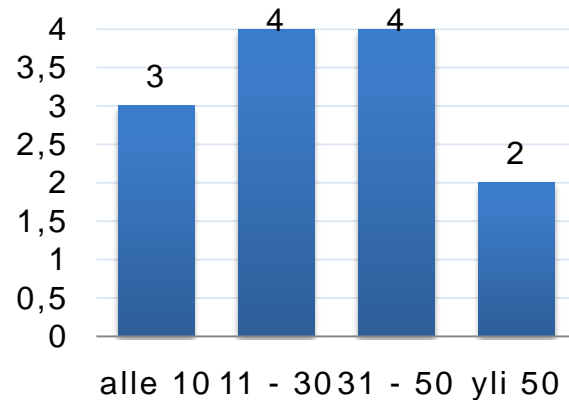
Vuonna 2011



Vuonna 2015

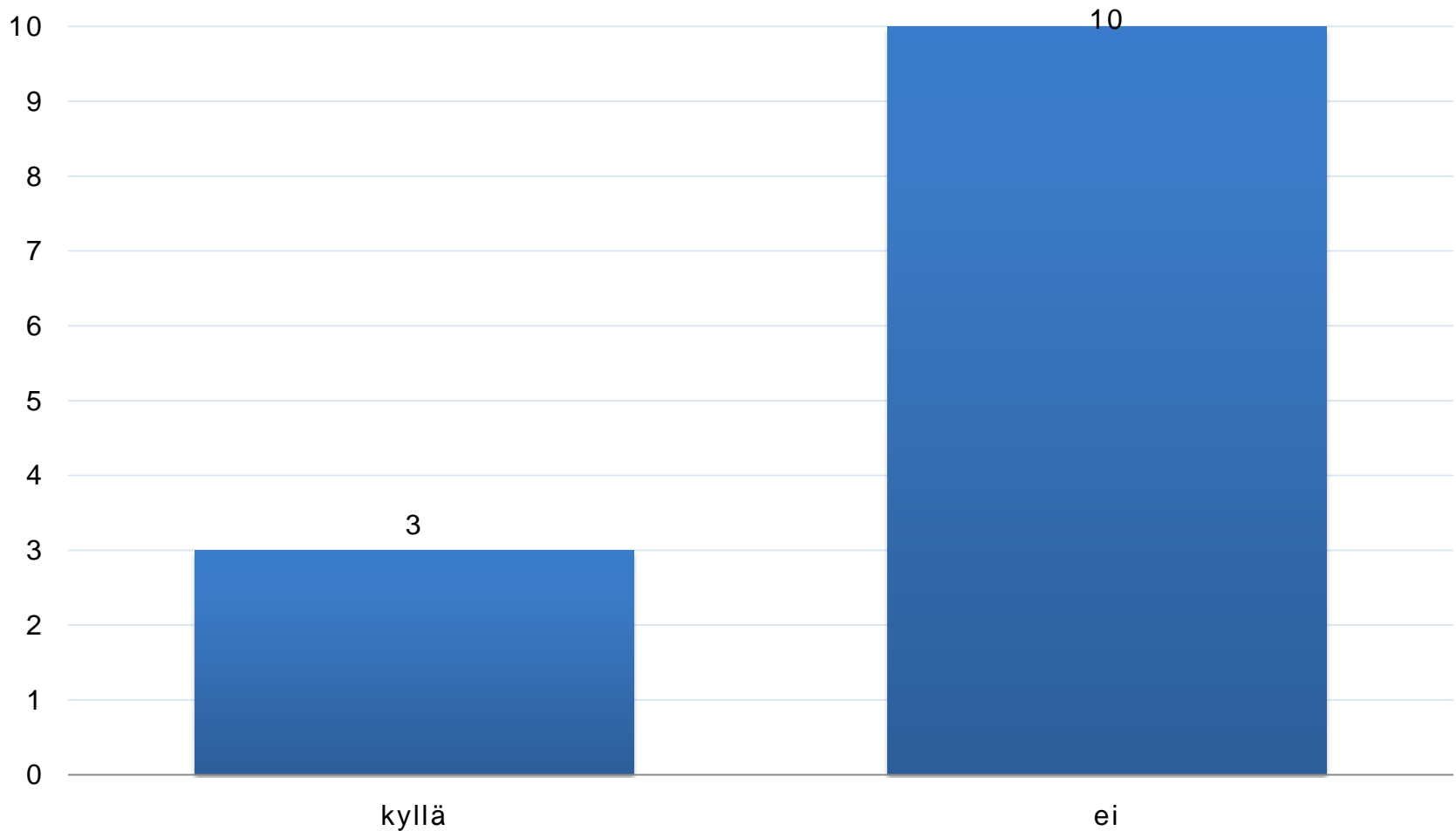


Vuonna 2025



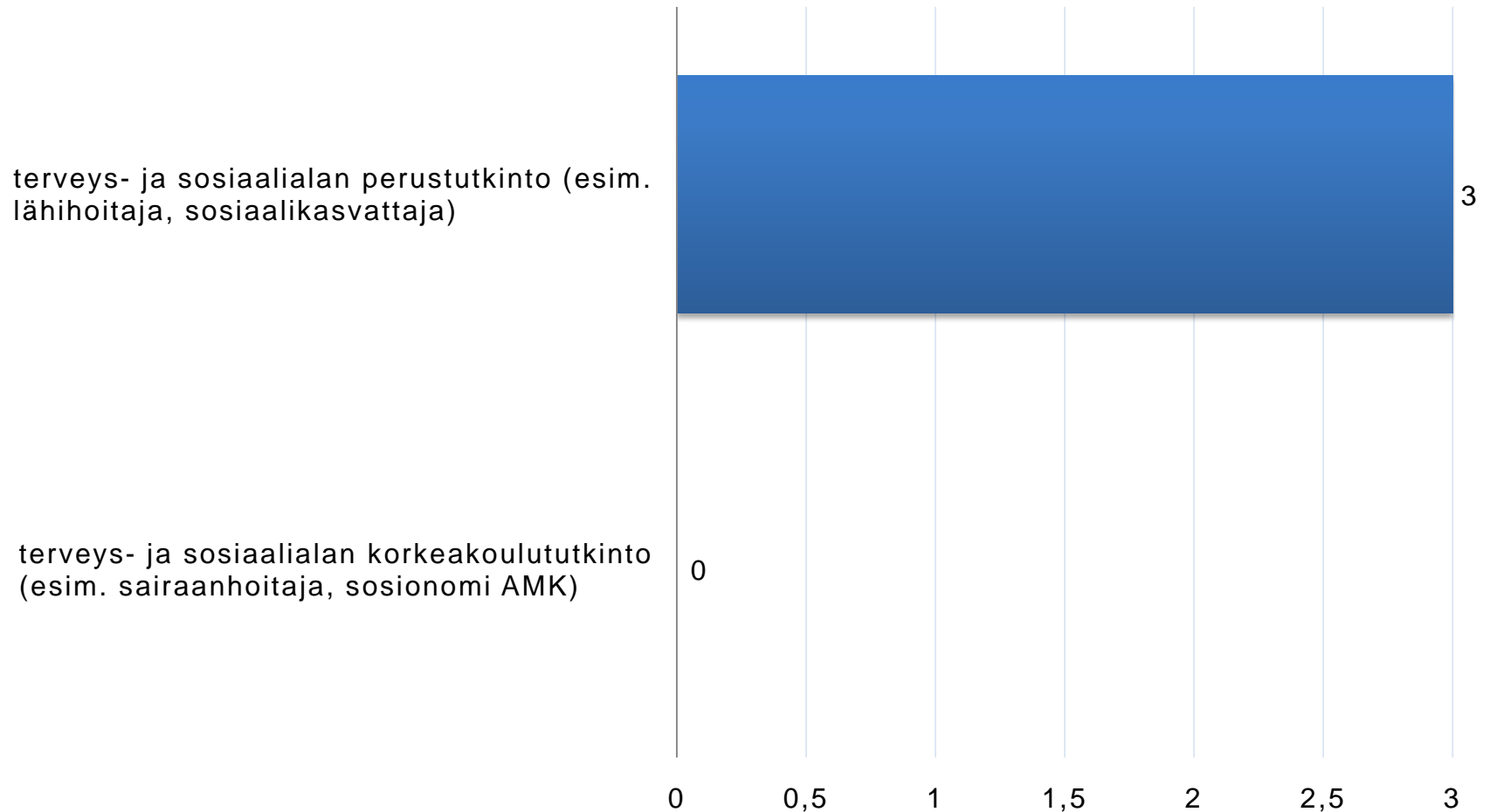
Kysymykset, jotka käsittelevät kunnan
odotuksia perhehoitajalta

Lain mukaan perhehoitajalta ei odoteta muodollista pätevyyttä, jos hoidettavia on 1- 4 henkeä. Mikäli hoidettavia on 5 - 7 henkeä, toisella perhehoitajalla tulee olla muodollinen pätevyys. **Edellyttääkö kunta kaikilta perhehoitajilta muodollista pätevyyttä?**

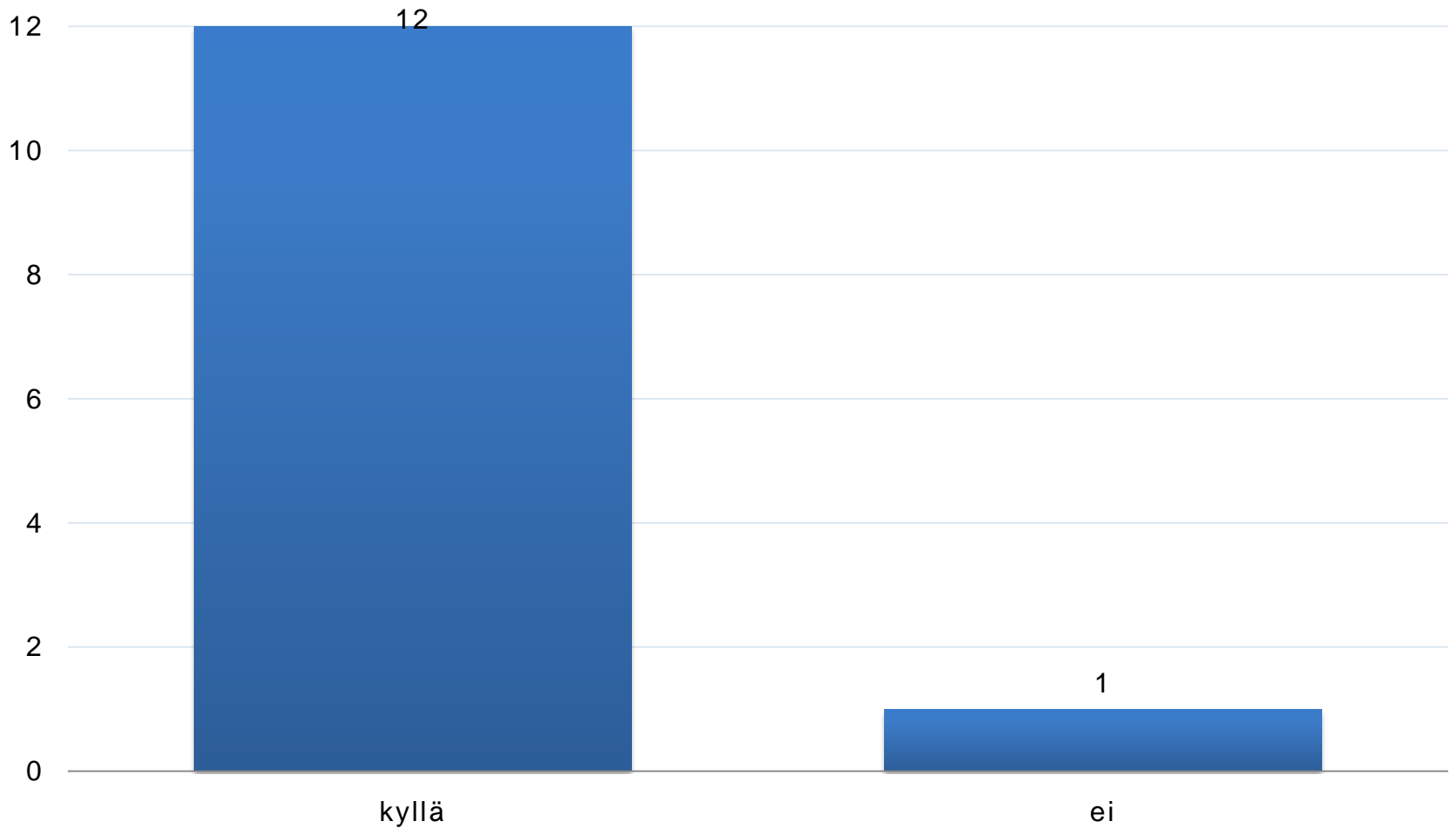


Mikäli vastasit kyllä, mikä pätevyys?

Valitse vaihtoehdoista.



Edellyttääkö kunta kaikilta perhehoitajaksi ryhtyviltä ennakovalmennukseen osallistumista?



Kuinka tärkeinä pidät seuraavia ikäihmisten perhehoitajan valmiuksia?

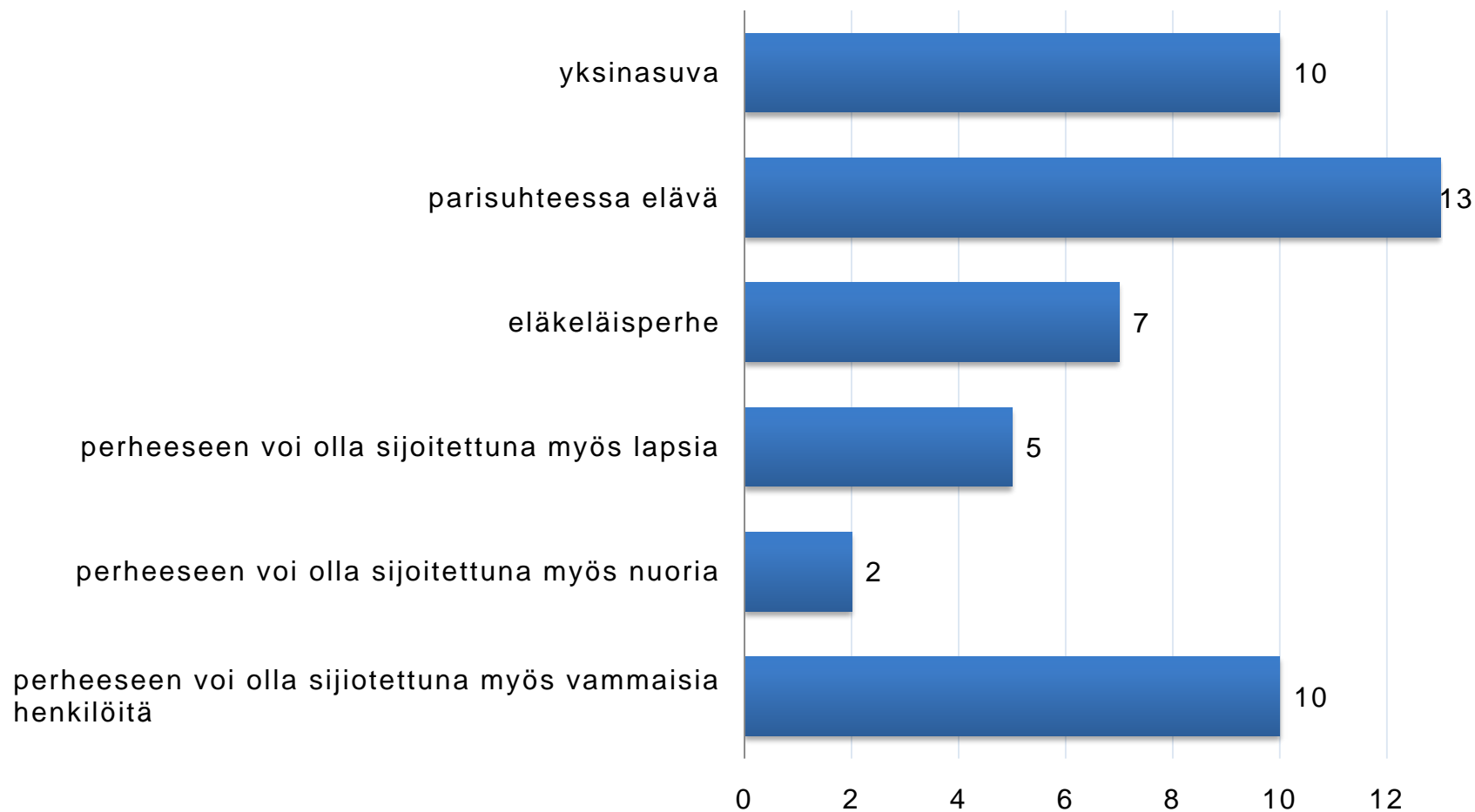
Keskiarvot



1 ei lainkaan tärkeä - 5 erittäin tärkeä

Millainen elämäntilanne perhehoitajaperheessä voisi olla?

Valitse niin monta vastausvaihtoehtoa kuin on tarpeen.



Kuinka tärkeinä pidät seuraavia asioita ikäihmisten perhehoidossa?

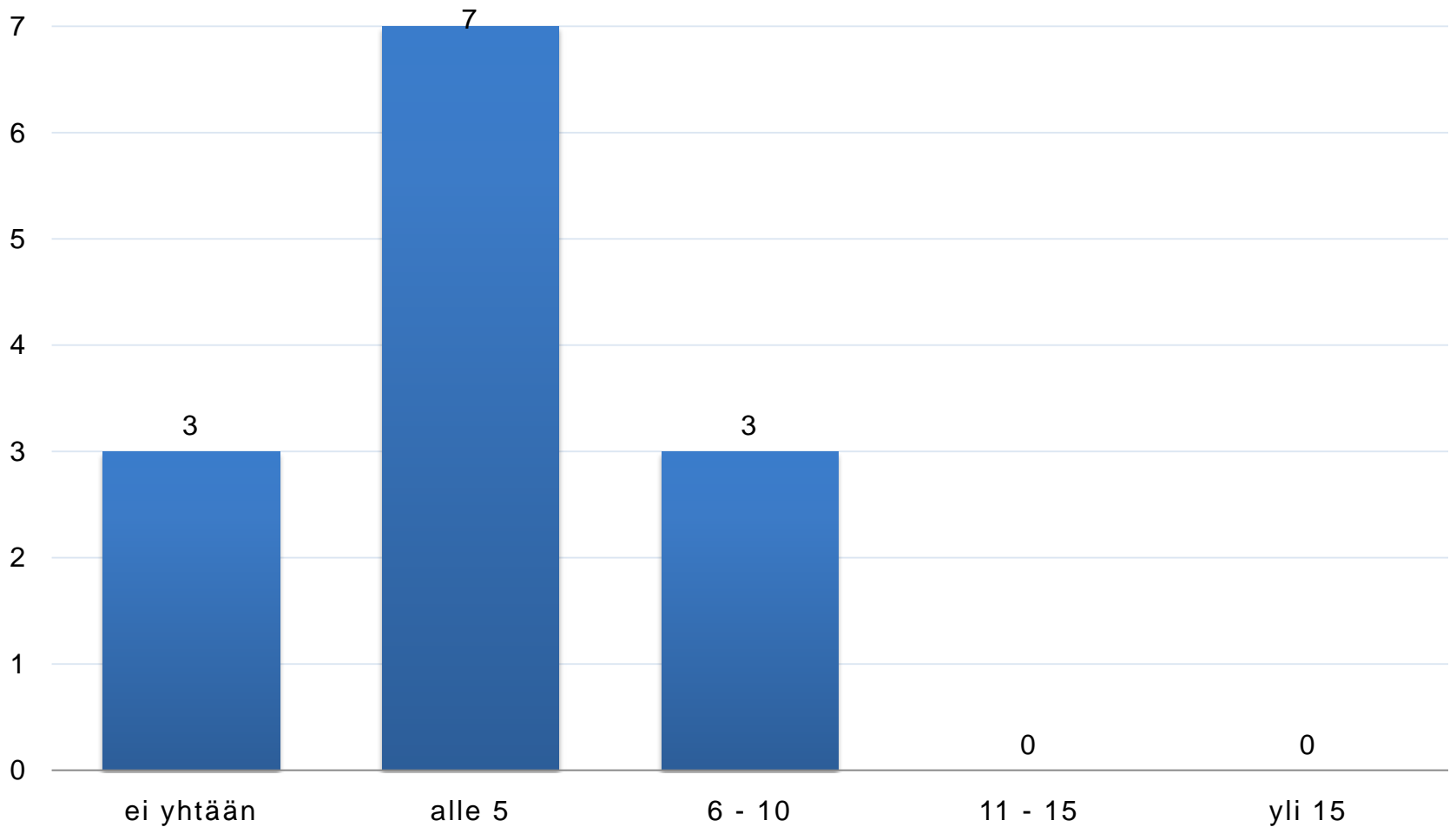
Keskiarvot



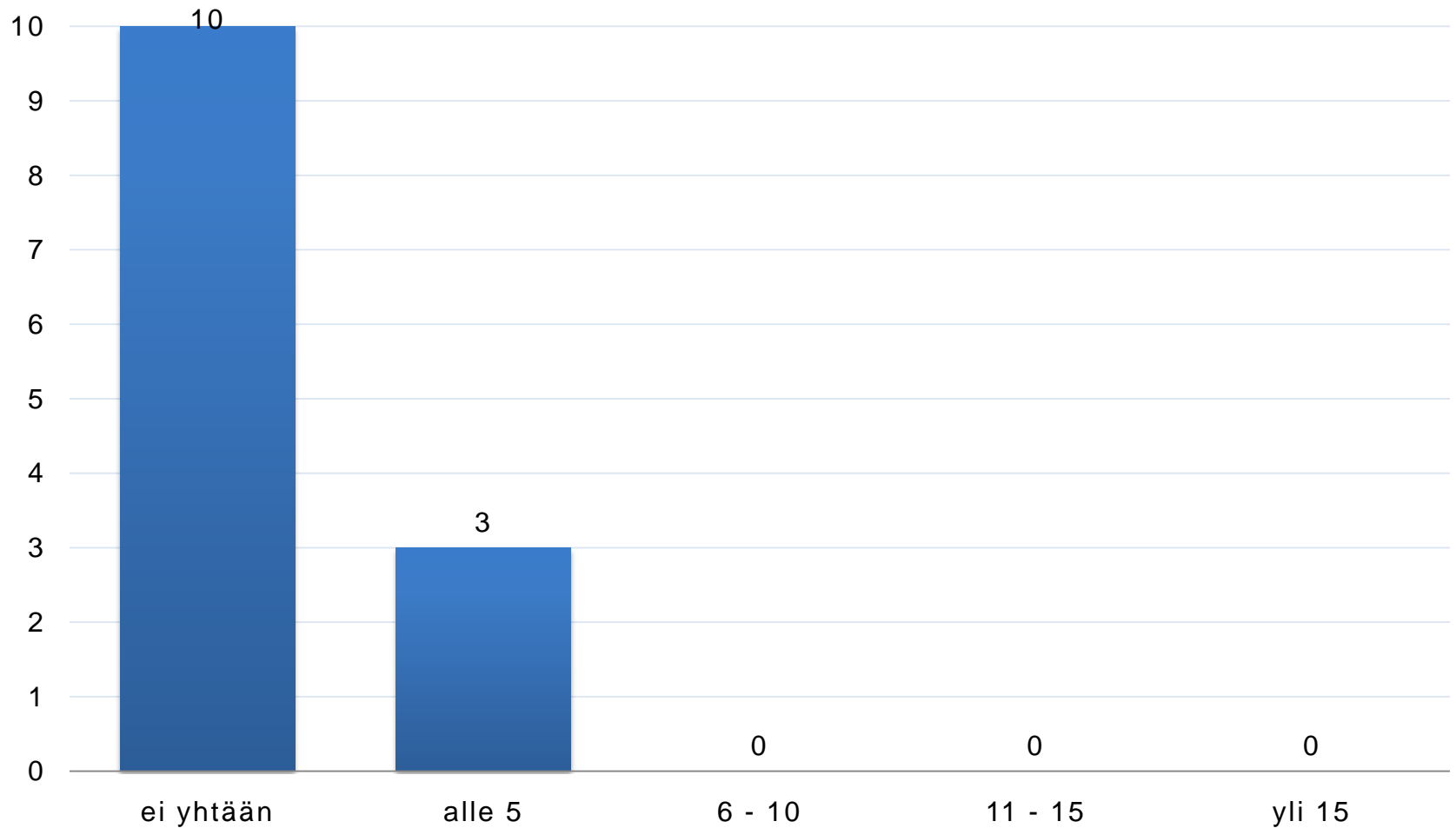
1 = ei lainkaan tärkeä, 5 = erittäin tärkeä

Kysymykset, joissa selvitetään perhehoitajien
määrää ja ikäihmisten perhehoidon
taloudellista vaikutusta kunnassa

Onko kunnassa perhehoitajia? Montako?

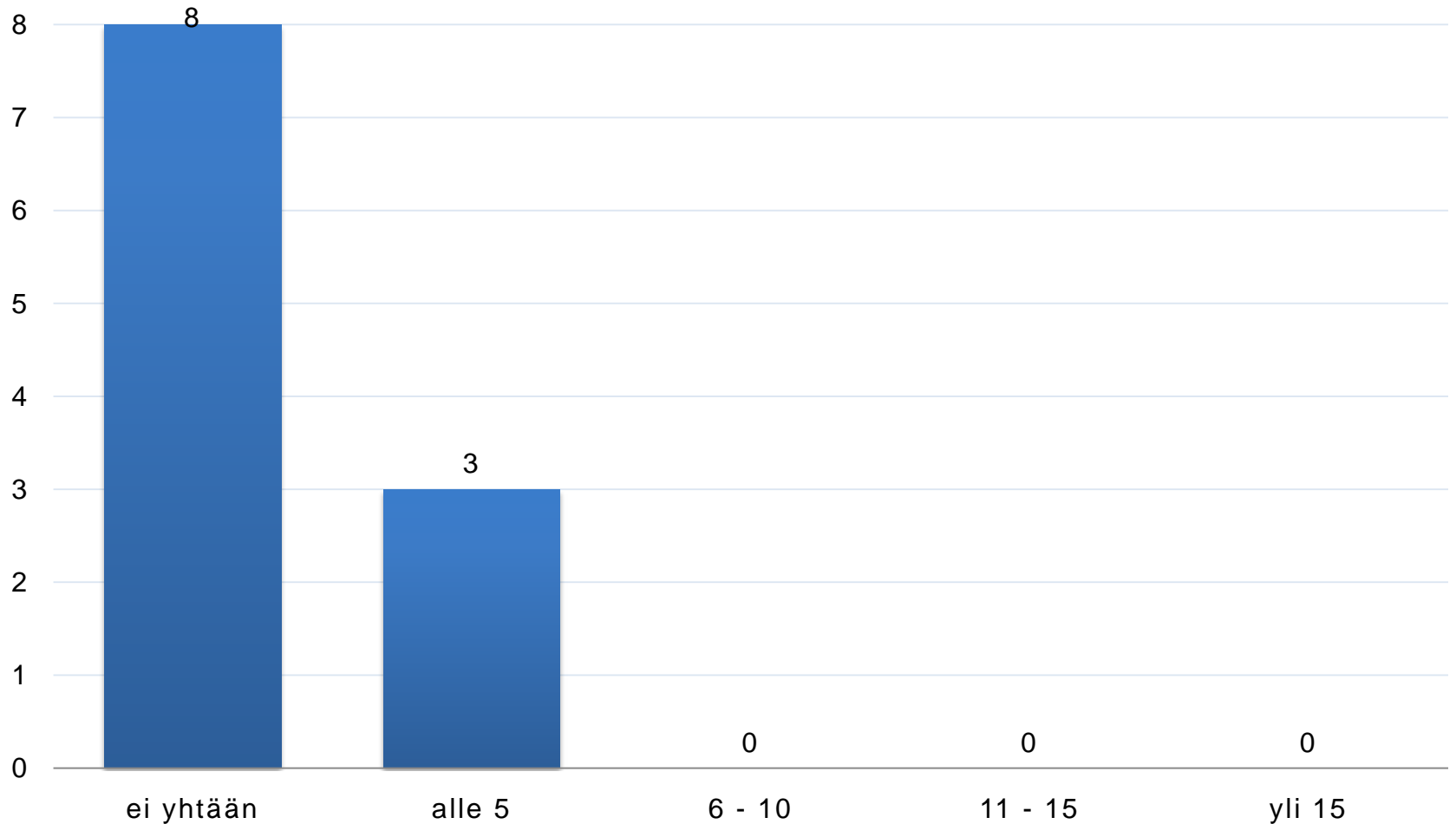


Onko kunnassa ikäihmisten perhehoitajia? Montako?

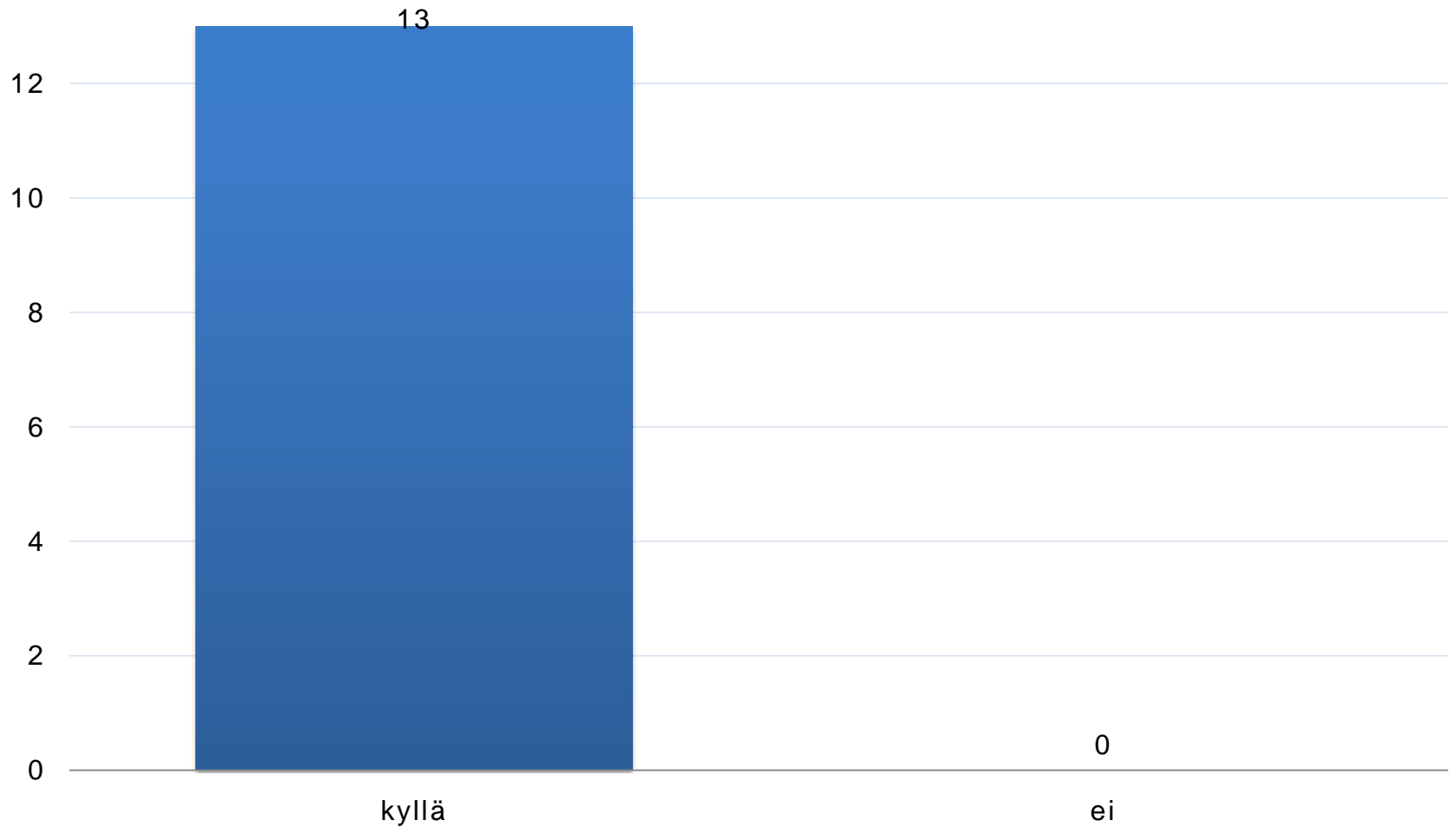


Onko kunnassa perhehoitajia, jotka voisivat toimia myös ikäihmisten perhehoitajina?

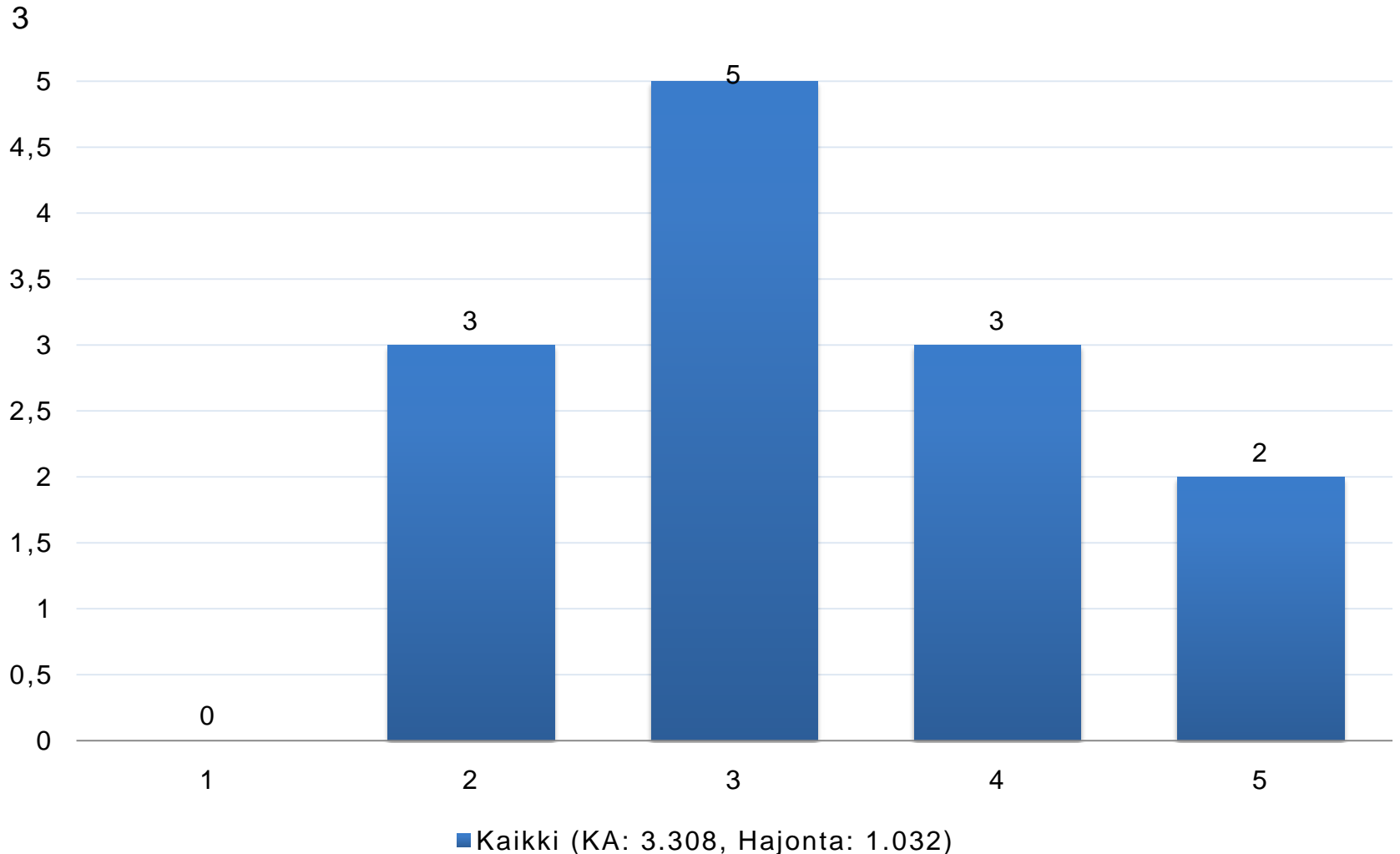
Montako?



Onko kunnassa halukkuutta järjestää ikäihmisten perhehoitoa?

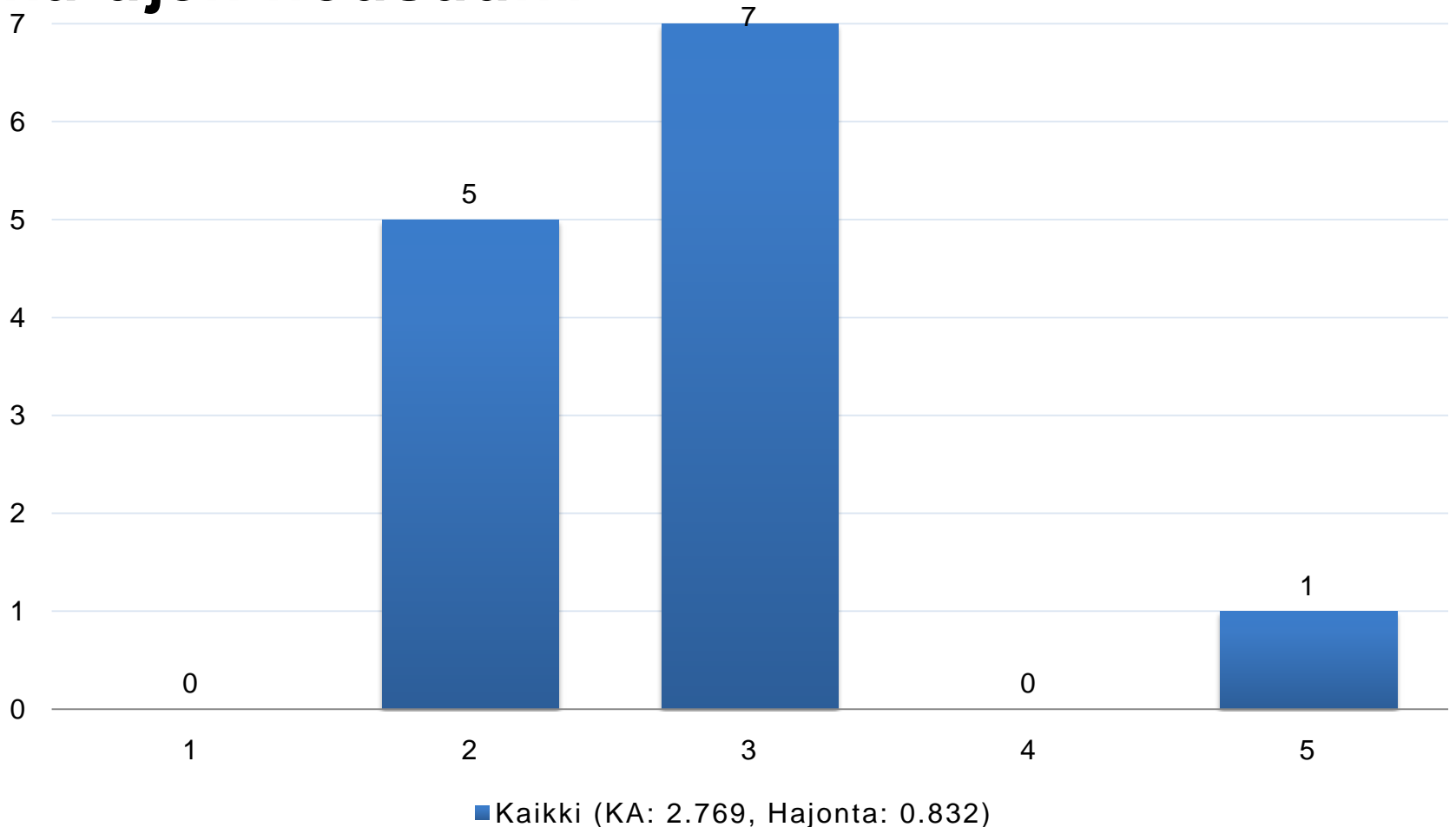


Millainen työllistävä vaikutus ikäihmisten perhehoidolla voisi olla kunnassasi?



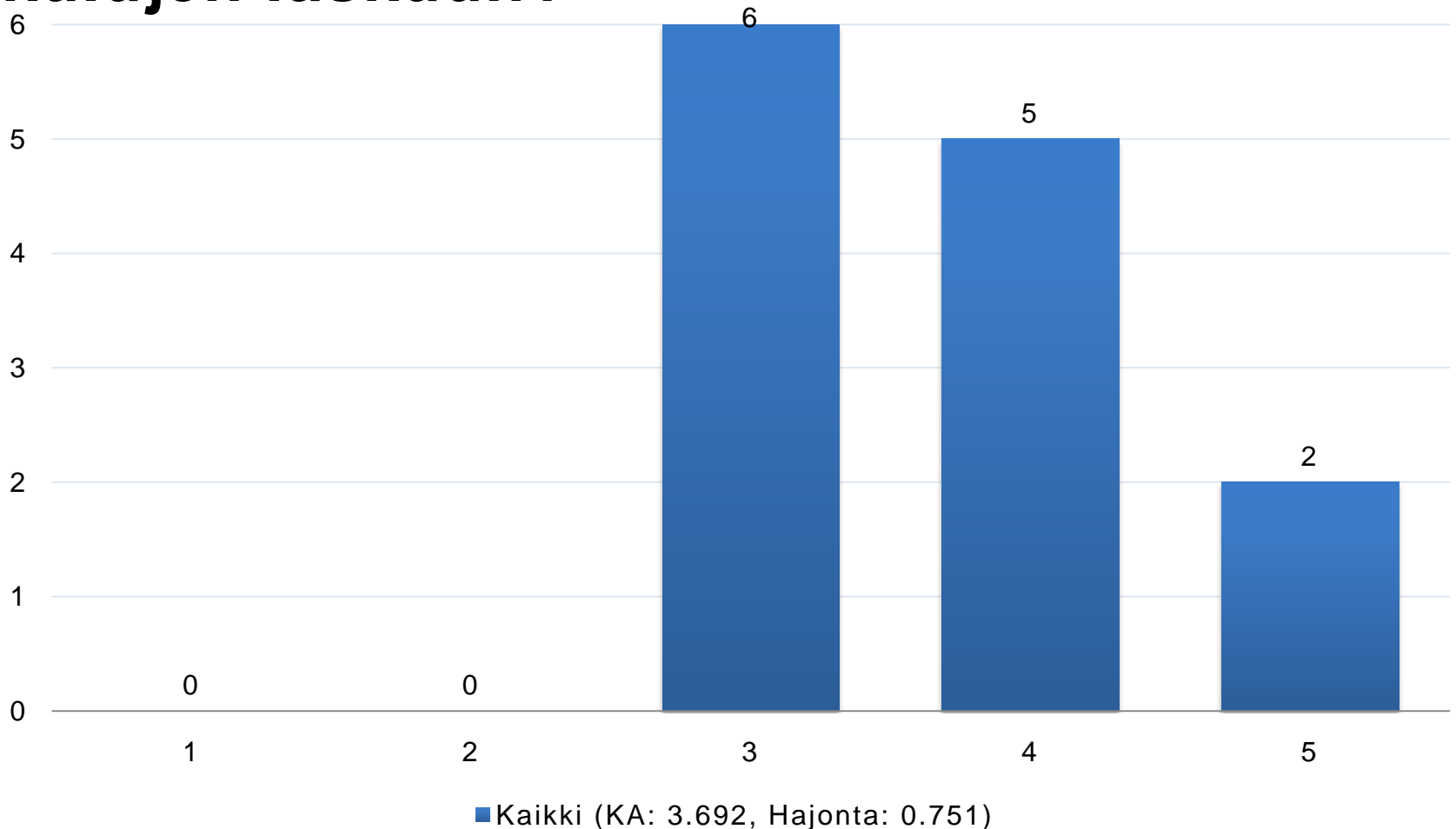
1 = ei lainkaan vaikutusta, 5 = huomattava vaikutus

Millainen vaikutus ikäihmisten perhehoidon järjestämisellä voisi olla vanhuspalvelujen kuluihin nousuun?



1 = ei lainkaan vaikutusta, 5 = huomattava vaikutus

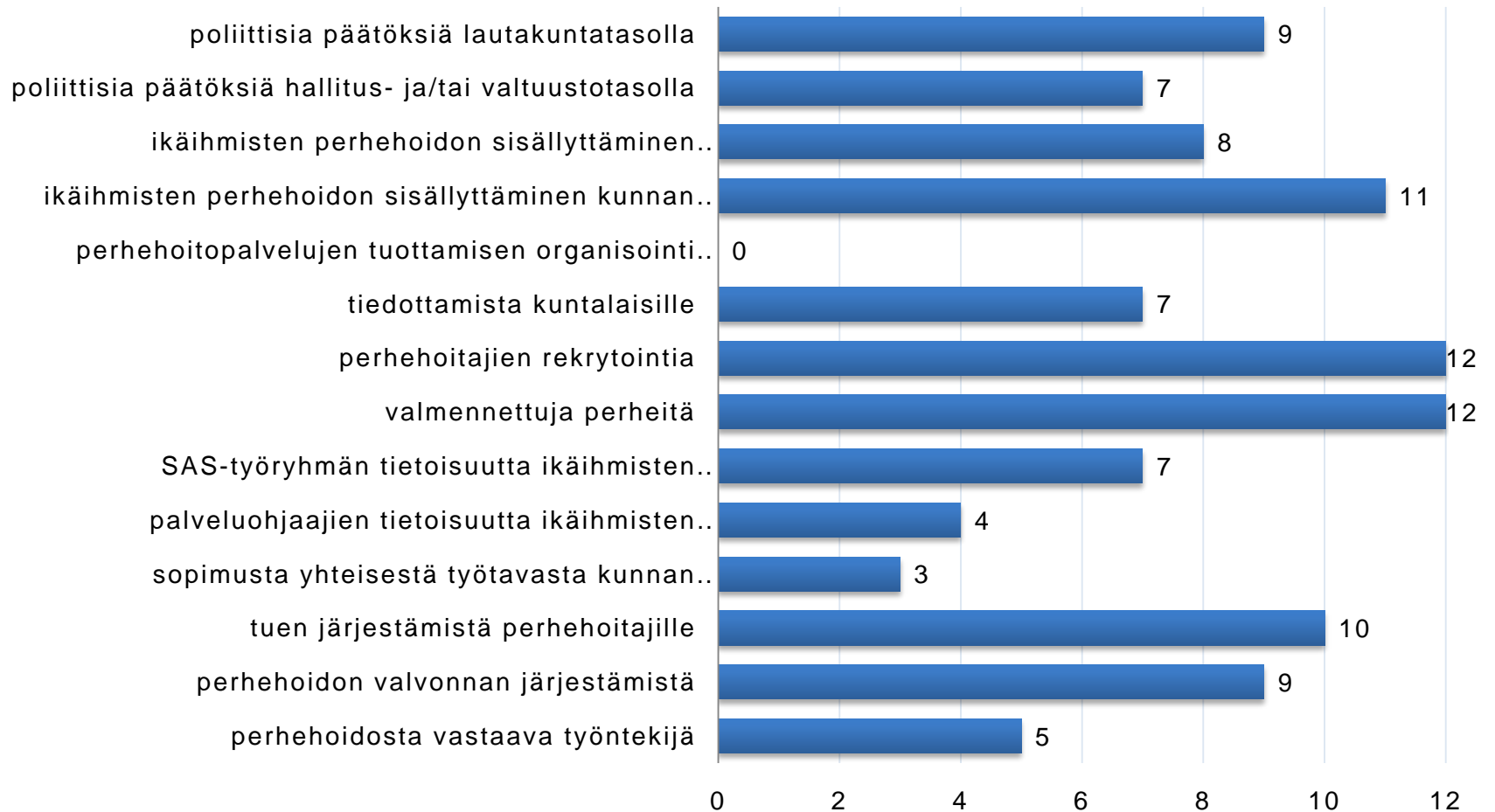
Millainen vaikutus ikäihmisten perhehoidon järjestämisellä voisi olla vanhuspalvelujen kuluihin laskuun?



1 = ei lainkaan vaikutusta, 5 = huomattava vaikutus

Kysymykset, joissa selvitetään kunnan
valmiuksia järjestää ikäihmisten perhehoitoa

Mitä perhehoidon järjestäminen edellyttää kunnalta? Valitse 7 tärkeintä.



Mitä perhehoidon järjestämisen edellytyksiä kunnassasi jo on? Valitse vaihtoehdoista.



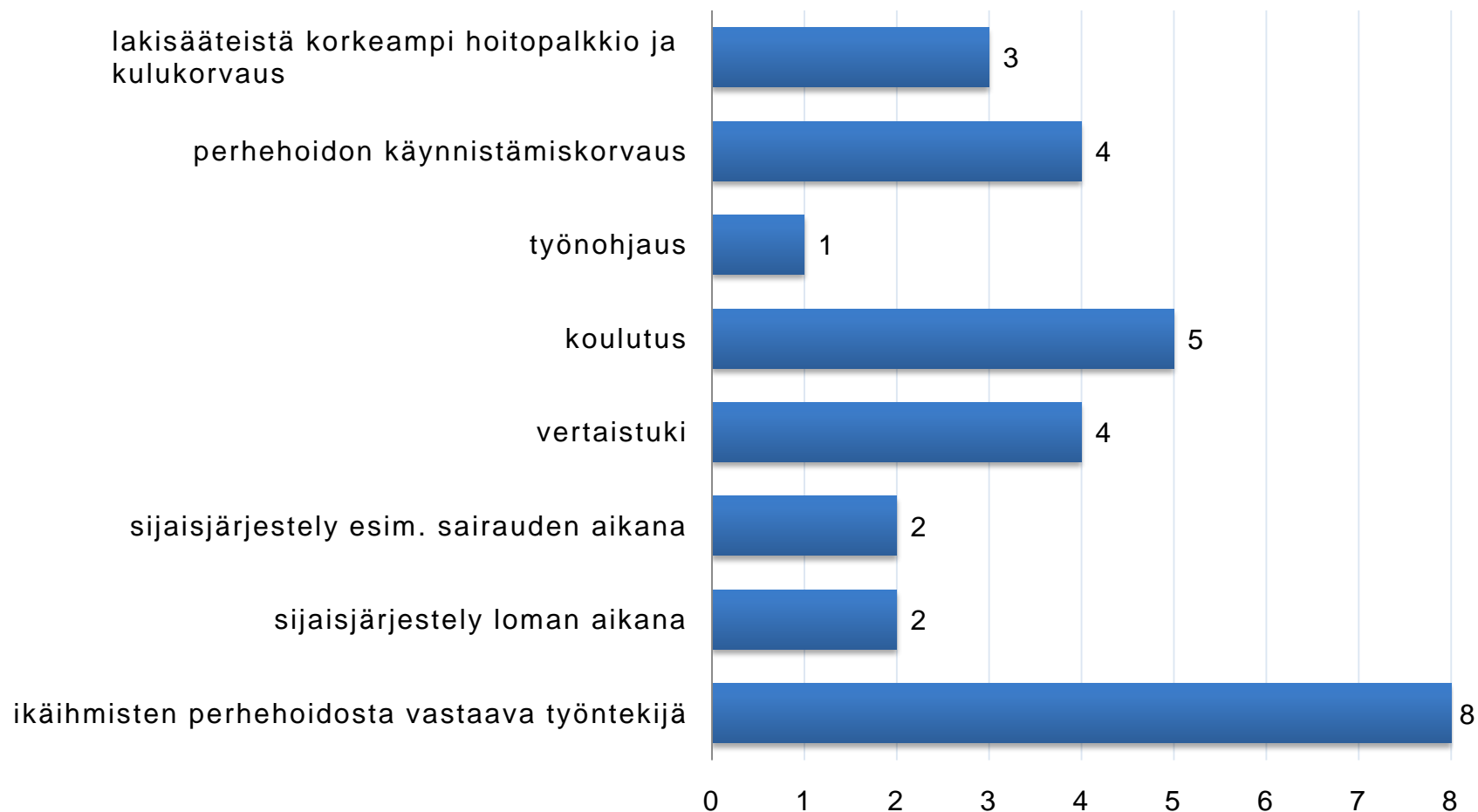
Kuinka tärkeinä pidät kunnan ikäihmisten perhehoitajille järjestävää tukea?

Keskiarvot



1 = ei lainkaan tärkeä, 5 = erittäin tärkeä

Mitä tukea ikäihmisten perhehoitajille kunnassasi on jo tarjolla? Valitse vaihtoehtoista.



Miten ikäihmisten perhehoidon valvonta tulisi mielestäsi järjestää?

- Vähintään lasten päivähoidon kaltainen valvonta.
- Näin pienessä kunnassa valvonta varmaankin sujuisi kunnan omana toimintana - valvonnan voisi myös keskittää isompaan yksikköön.
- Toiminnan käynnistämisvaiheessa tulee sopia tarkat yhteistyömuodot, jotka ovat pohjana toiminnalle. Hoitosuunnitelmien laatiminen ja niiden päivittäminen. Vastuuhenkilön käynnit perhehoitokodissa.
- Kuten muidenkin yksityisten sosiaalipalveluiden, ehkä avi:n roolia voisi keventää eli päävastuu valvonnasta kunnalla.
- Ikäihmisten perhehoidosta vastaava työntekijä (=palveluohjaaja) on ensisijaisessa asemassa valvonnassa.
- Kuntakohtaisesti ja valtakunnallisesti linjaten.
- Samoin kuin lasten perhehoidon valvonta.
- Palvelusuunnitelmat, kotikäynnit.

Miten ikäihmisten perhehoidon valvonta tulisi mielestäsi järjestää? Jatkuu:

- Kunnan työntekijöiden (hoitajat, lääkäri) säännölliset käynnit perhehoitokodissa, asiakas- ja omaispalautteet, yhteiset keskustelut, asiakkaiden toimintakyvyn säännölliset arvioinnit sekä hoito- ja palvelusuunnitelmien arvioinnit yhdessä asiakkaan, omaisen, perhehoitajan ja kaupungin omahoitajan/ ohjaajan kanssa. Paloturvallisuus valvonta/ pelastuslaitos.
- Perhehoidosta vastaava työntekijä yhdessä sosiaalijohdon kanssa.
- Valvonta tulisi järjestää mm. säännöllisillä vierailuilla perhehoitajan luokse, erilaisin kyselyin tms.
- säännölliset käynnit /tuki perhehoitajalle - varsinainen valvonta kerran/v
- Kunnassa yksi työntekijä, jonka vastuulla seurata perhehoidon sijoituksia (verkosto tukena)

Mitkä asiat mielestäsi voivat olla esteitä ikäihmisten perhehoidon järjestämiselle kunnassasi ?

- Sopivien henkilöiden tai perheiden löytyminen.
- Tällä hetkellä vanhustyössä ei ole suuria paineita, joten perhehoitoa ei ole mietitty. Pitäisi löytää työaika asiaan keskittymiselle ja aloittaa siitä. Yleensä kunnassamme järkevät ehdotukset menevät eteenpäin.
- Perhehoitajia ei ole ilmoittautunut.
- Ainoa este on se, jos ei saada ikäihmisten perhehoitajia aloittamaan toimintaa, valmennus jo on.
- Poliittinen tahto, kustannukset kehittämistyölle, sijaisjärjestelyjen organisointi
- Hoitajien saaminen, asenteet perhehoitoa kohtaan (uusi asia, vaatisi paljon tiedottamista).
- Uusi asia, ennakkoluulot, talous.

Mitkä asiat mielestäsi voivat olla esteitä ikäihmisten perhehoidon järjestämiselle kunnassasi ?

- Sopivien/ sitoutuneiden perhehoitajien löytäminen. Rohkeuden puute aloittaa perhehoitajana toimiminen. Kokemuksen, tiedon puute (perhehoitojärjestelmästä) - perhehoito on suhteellisen tuntematonta. Asenteet/ asenteellisuus kotona tapahtuvaa hoitoa kohtaan. Vanhat tottumukset / asiakkaiden mahdollinen halukkuus käyttää heille jo ennestään tuttuja palveluja, kuten vanhainkotihoitoa ja asumispalvelua.
- Ei ole perhehoitajia.
- Vaikea arvioida, koska perhehoito vasta alkamassa (esim. lautakuntakäsittely nyt keväällä. esteenä voisi olla mm. kiinnostuksen puute - hyvien perhehoitajien löytyminen, hyvän imagon rakentamisen haasteet.
- Ei olisi sopivia perhehoitajia, ennakkoasenteet.